

کفپوش‌های رزینی

ویژه‌ی

داروسازی‌ها

بسایلیمر
کیفیت یکپارچه



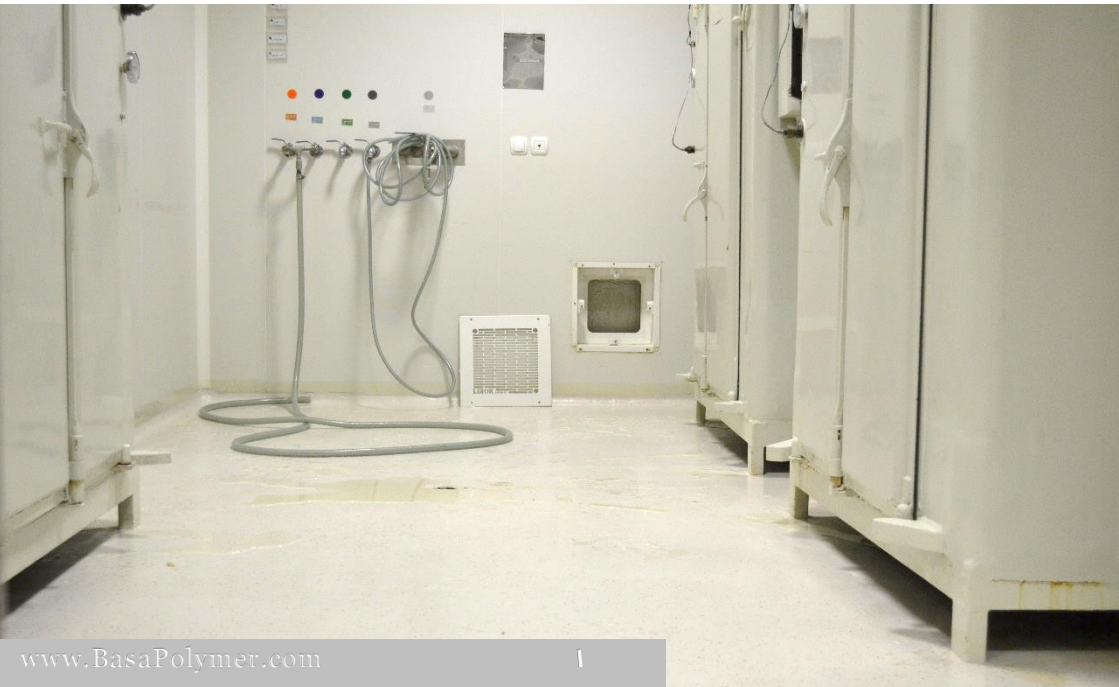
- آنتی باکتریال
- آنتی استاتیک
- غیرجاذب، یکپارچه و بدون درز
- مقاوم در برابر مواد شیمیایی
- سهولت کاربری و اجرا
- با دوام و اقتصادی

راه‌حل‌های باکیفیت

با محصولاتی متنوع و باکیفیت برای رفع مشکلات کف به بازار آمدیم. از تولید تا بهره‌برداری کفیوش، راه‌حلی مناسب، برای رفع نیازهای شما در تمام زمینه‌های کاربری ارائه می‌دهیم. در بساپلیمر کفیوش‌های رزینی یکپارچه‌ای را بر اساس نیاز مشتریان و کاربری‌های مختلف، تولید می‌کنیم. با رعایت استانداردهای ملی و بین‌المللی و استفاده از تکنولوژی روز دنیا، محصولاتی باکیفیت در طرح‌ها و رنگبندی‌های متنوع ارائه می‌دهیم تا ایمنی، سلامت و زیبایی فضای کاری شما را بهبود بخشیم.

بساپلیمر، یک راه‌حل اقتصادی

در بساپلیمر از مواد اولیه باکیفیت استفاده می‌کنیم تا بتوانیم به بهترین نحو ممکن از کف شما محافظ کنیم. کفیوش‌های رزینی مایع و بدون ابعاد هستند، به همین علت دورریز مواد در هنگام نصب آن‌ها وجود ندارد و مواد به اندازه بهینه خریداری و مصرف می‌شوند. همچنین، طول عمر مناسب کفیوش‌های ما، هزینه‌های جانبی نگهداری، تعویض و ترمیم کف را به حداقل می‌رساند.



همگام با مشتری

بسپالیمر در راستای جلب رضایت مشتریان، خدماتی چون مشاوره‌های فنی در زمان انتخاب کفیوش یا پس از آن، بازدیدهای دوره‌ای پس از خرید محصول و کارت و اارانتی یک ساله و خدمات پس از فروش پنج ساله به مشتریان خود ارائه می‌دهد.

گواهینامه‌ها

بسپالیمر تمام تلاش خود را در زمینه تولید محصولات بر اساس استاندارد های ملی و بین المللی به کار گرفته است. استقرار الزمات استانداردهایی همچون استاندارد مدیریت کیفیت ISO 9001:2015، استاندارد تولید کفیوش‌های رزینی DIN EN 13813، و دریافت گواهینامه‌هایی چون شرکت دانش بنیان تولیدی از کارگروه ارزیابی و تعیین صلاحیت شرکت های دانش بنیان، تاییدیه نانو مقیاس محصولات با فناوری نانو از ستاد توسعه فناوری نانو، تاییدیه آنتی باکتریال از انستیتو پاستور ایران، تاییدیه عدم سمیت و تحریک پوستی از دانشگاه علوم پزشکی شهید بهشتی و نیز عضویت در کریدور خدمات فناوری تا بازار ستاد توسعه فناوری نانو، بخشی از فعالیت‌های بسپالیمر در کنترل و تولید محصولات باکیفیت ایرانی است.



در صنعت داروسازی، به علت ارتباط مستقیم فرآیند تولید دارو با سلامت و بهداشت جامعه، هنگام طراحی کیفی و سیستم حفاظتی کف این صنایع، باید طبق قانون، ضوابط و شرایط مشخصی رعایت شود. از جمله این ضوابط می‌توان به GMP و GHP اشاره کرد. بر اساس قوانین جهانی GMP، کفپوش صنایع داروسازی باید *مسطح، یکپارچه و با قابلیت نظافت آسان* باشد.





راهروها و مکان‌های پر تردد

در راهروها و مکان‌های پر رفت و آمد، سیستم کفپوشی با دوام بالا و مقاوم در برابر لغزش انتخاب می‌گردد. همچنین، استفاده از این کفپوش‌ها، با کاهش آلودگی صوتی ناشی از تردد، فضای آرام‌تری را برای کارکنان فراهم می‌کند. امکان طراحی علائم راهنما بر روی کف برای مسیریابی بهتر از دیگر ویژگی‌های کفپوش رزینی است.

اتاق تمیز، آزمایشگاه و سالن تولید

کفیوشی مقاوم در برابر مواد شیمیایی و کاملاً بهداشتی برای این فضا مورد نیاز است. کفیوش‌های غیر جاذب، یکپارچه و بدون درز بساپلیمر، انتخابی ایده‌آل برای اتاق‌های تمیز و سالن‌های تولید بهداشتی محسوب می‌شوند. مقاومت سایشی بسیار زیاد این کفیوش‌ها، مانع از ساطع شدن گرد و غبار از کف می‌شود. بساپلیمر با ترکیب کردن ویژگی‌های آنتی باکتریال، آنتی استاتیک و مقاومت در برابر مواد شیمیایی، سطوحی غیر جاذب، بدون درز، بهداشتی و مناسب برای استریل کردن، تولید کرده است.



انبار و محل ذخیره‌سازی دارو و مواد بهداشتی

انبارها و مراکز آماده‌سازی و توزیع محصولات بهداشتی و دارویی، به کفیوشی بهداشتی با قابلیت نظافت و استریل شدن آسان نیازمندند. بسته به نوع انبار و مواد نگهداری شده، کفیوش باید در برابر ترک خوردگی بسیار مقاوم باشد و بتواند خود را با تغییرات شدید دما تنظیم کنند. کفیوش انبار باید به راحتی تمیز شده و بسیار مقاوم باشد تا بتواند در برابر نیروهای وارده به کف در اثر حرکت مداوم ترافیک تولید در فضا مقاومت کند.

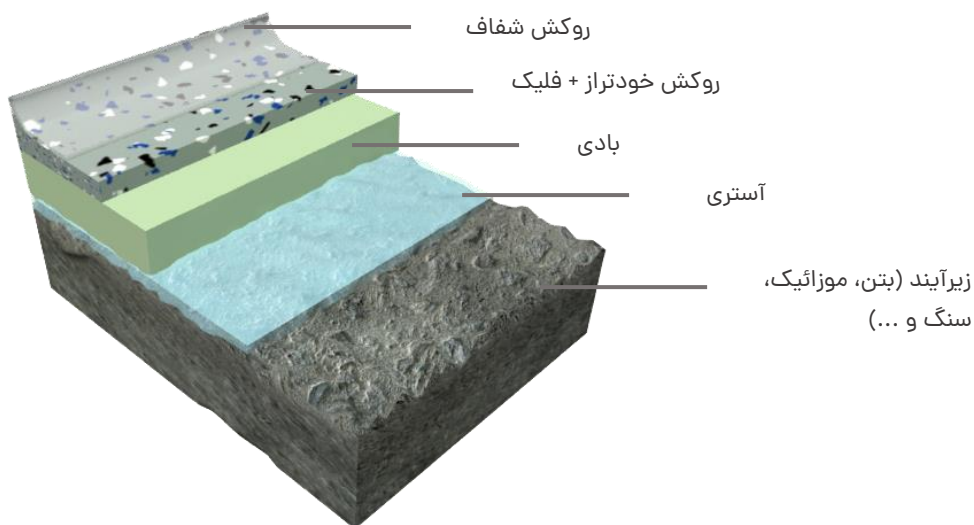


نصب و اجرای کفیوش

در صنایع داروسازی به دلیل اهمیت فرآیند تولید دارو، امکان تعطیلی خط تولید برای مدت طولانی وجود ندارد. به همین علت سرعت و سهولت در نصب، یکی از ویژگی‌های مهم کفیوش‌های رزینی بساپلیمر است. بوی کم و میزان جزء فرار آلی کم از دیگر مزایای یک کفیوش مناسب برای این صنایع محسوب می‌شود.



کفپوش‌های رزینی، سیستم‌هایی مایع و چند لایه هستند که تعداد و ترکیب لایه‌ها با توجه به شرایط کاربری و خواص نهایی تعیین می‌شود. این کفپوش‌ها بر روی انواع سطوح بتنی، سنگ، سرامیک و موزاییک قابل اجرا هستند و در پروژه‌های بازسازی، نیازی به حذف کف قبلی وجود ندارد. همین امر موجب افزایش سرعت عمل و کم شدن هزینه‌ها در پروژه‌های بازسازی می‌شود.



نظافت، نگهداری و ترمیم

یکی از اصلی‌ترین مزایای استفاده از کفیوش‌های رزینی، نگهداری بسیار آسان و کم‌هزینه‌ی آن است. نبود درز، عدم اتصال ۹۰ درجه با دیوار و قابلیت اجرای کفیوش با ویژگی آنتی‌باکتریال، نظافت و ضدعفونی این کفیوش‌ها را در مقایسه با انواع دیگر کفیوش، آسان‌تر کرده است. از آنجا که در نصب کفیوش رزینی از چسب استفاده نمی‌شود، مشکلات ناشی از ضعیف شدن چسبندگی و جدایش کفیوش و همچنین رشد قارچ به دلیل نفوذ آب به زیر کفیوش بروز نخواهد کرد. با رعایت برنامه‌ی نظافت منظم و استفاده از شوینده‌ی مناسب، کفیوش شما سالیان طولانی قابل استفاده خواهد بود. همچنین، در صورت بروز نقص بر روی کفیوش، می‌توان قسمت موردنظر را به صورت موضعی ترمیم نمود و نیازی به تعویض کل کفیوش نخواهد بود.



بسپارسازان ایرانیان (بسایلیمر)

دفتر فروش

آدرس تهران، فرودس، خیابان بیست متری ولیعصر، خیابان شهید

محمد کاظم اعتمادیان، پلاک ۴۰، طبقه دوم، واحد ۴

۰۲۱ ۴۴۹۶۰۱۴ - ۰۲۱ ۴۴۹۶۴۸۳۹ - ۰۲۱ ۴۴۹۶۶۰۷۹

Info@BasaPolymer.com

کارخانه

قزوین، شهرک صنعتی کاسپین، فاز ۳، بلوار شهید رجایی غربی، بعد از

میدان مادر، شرکت بسایلیمر